



Infobox zum Haus

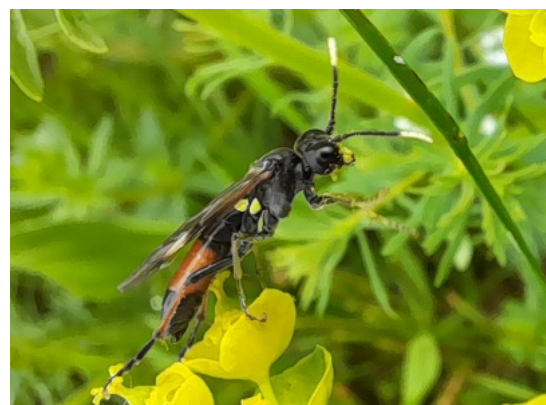
Das Naturschutz-Bildungshaus Eifel-Ardennen-Region ist eine mitten im Nationalpark Eifel gelegene Bildungseinrichtung, die naturinteressierten Menschen Wissen und Erlebnis zur Natur und zum Naturschutz anbietet.

Das Haus ist Teil eines historischen Gebäudeensembles aus der NS-Zeit. Nach dem zweiten Weltkrieg wurden die Gebäude als Kaserne und das umgebende Land als Truppenübungsplatz genutzt, ab 2006 jedoch privatisiert und der Truppenübungsplatz in den Nationalpark Eifel integriert.

Weit oben im Hang mit spektakulärer Fernsicht über den Urftsee gelegen, wurde das Haus Nr. 90 von der gemeinnützigen Genossenschaft NABEAR erworben und umgebaut. Hier werden Veranstaltungen zu Natur und Naturschutz angeboten und es finden Tagungen und Seminare statt. 14 Zimmer bieten bis zu 28 Übernachtungsgästen Platz. Aufenthaltsraum mit Panoramablick, Selbstversorgerküche und Seminarraum stehen zur Verfügung.

Wildbienen und Verwandte 2026

Dieser Einsteigerkurs ist für alle geeignet, die sich Kenntnisse in der Bestimmung der Hautflügler (Hymenoptera) aneignen wollen, darunter versteht man verschiedene Arten von Bienen, Wespen und Ameisen, zu denen beispielsweise auch Hummeln und Hornissen gehören.



Zypressenwolfsmilch-Blattwespe

Der Kurs erstreckt sich über ein Wochenende an Samstag und Sonntag.

Kursjahr 2026	Wildbienen und Verwandte
Sa 08.08. 10:00-16:45 Uhr	Grundlagenkurs Insekten, Systematik und Bedeutung der Hautflügler, Exkursion
So 09.08. 10:00-16:45 Uhr	Morphologie der Hautflügler, Bestimmung des Exkursionsmaterials

Die Kurstage umschließen mehrere Kaffeepausen und eine Mittagspause. Mittagessen ist in unserem hauseigenen BioBistro möglich, alternativ Selbstversorgung. Kaffee und Wasser stehen im Seminarraum für einen kleinen Obolus zur Verfügung.

Für die Exkursion bitte an Wetter angepasste Kleidung denken; festes Schuhwerk ist sinnvoll, Wanderstiefel hingegen sind nicht notwendig.

Referentin:

Dipl.-Biol. Maria Anna Pfeifer

Ort:

Naturschutz-Bildungshaus, Vogelsang 90, 53937 Schleiden-Vogelsang, Osteingang

Kosten:

40,00 €

Anfragen und Anmeldung erbeten unter:

anfrage@nabear.de



Exkursionsteilnehmer studieren die mithilfe einer Gelbschale gesammelten Hautflügler